

令和七年

# 本宮祭

## 渡御祭巡行路



熊野本宮館

大鳥居



産田社

三、齋庭神事  
さいていしんじ

15日午後2時  
旧社地 大祭原

一、齋主一拝

一、修祓

一、献饌

一、祝詞奏上

一、大和舞・八咫鳥舞

一、御田植神事・稚児八撥

一、玉串奉奠

一、撤饌

一、齋主一拝

三、採燈大護摩  
さいとうおおごま

熊野修験道御一行奉仕  
終了後、投餅、挑花交換

## 四、発興祭

はつよさい

一、齋主一拝

一、祝詞奏上

一、齋主一拝

一、稚児八撥

一、出御

## 五、還御祭

かんぎよさい

15日午後5時  
本殿広前 黎明殿

一、還御（本殿広前）

一、御扉閉扉

一、稚児八撥

一、齋主一拝（黎明殿）

一、修祓

一、献饌

一、祝詞奏上

一、玉串奉奠

一、撤饌

一、神職直会

一、齋主一拝

## 一、渡御祭

とぎよさい

15日午後1時  
本殿前から出発

一、修祓

一、御扉開扉

一、祝詞奏上

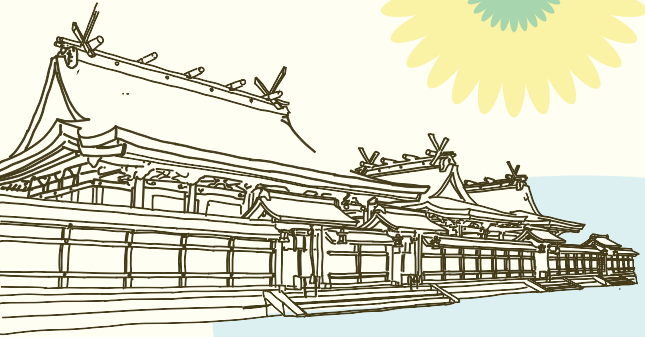
一、遷御

一、齋主一拝

一、稚児八撥

一、発興

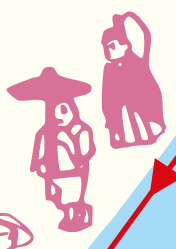
一、齋主一拝



一の鳥居

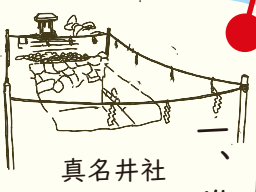


熊野大権現



札ノ辻

八屋



真名井社

一、稚児八撥

